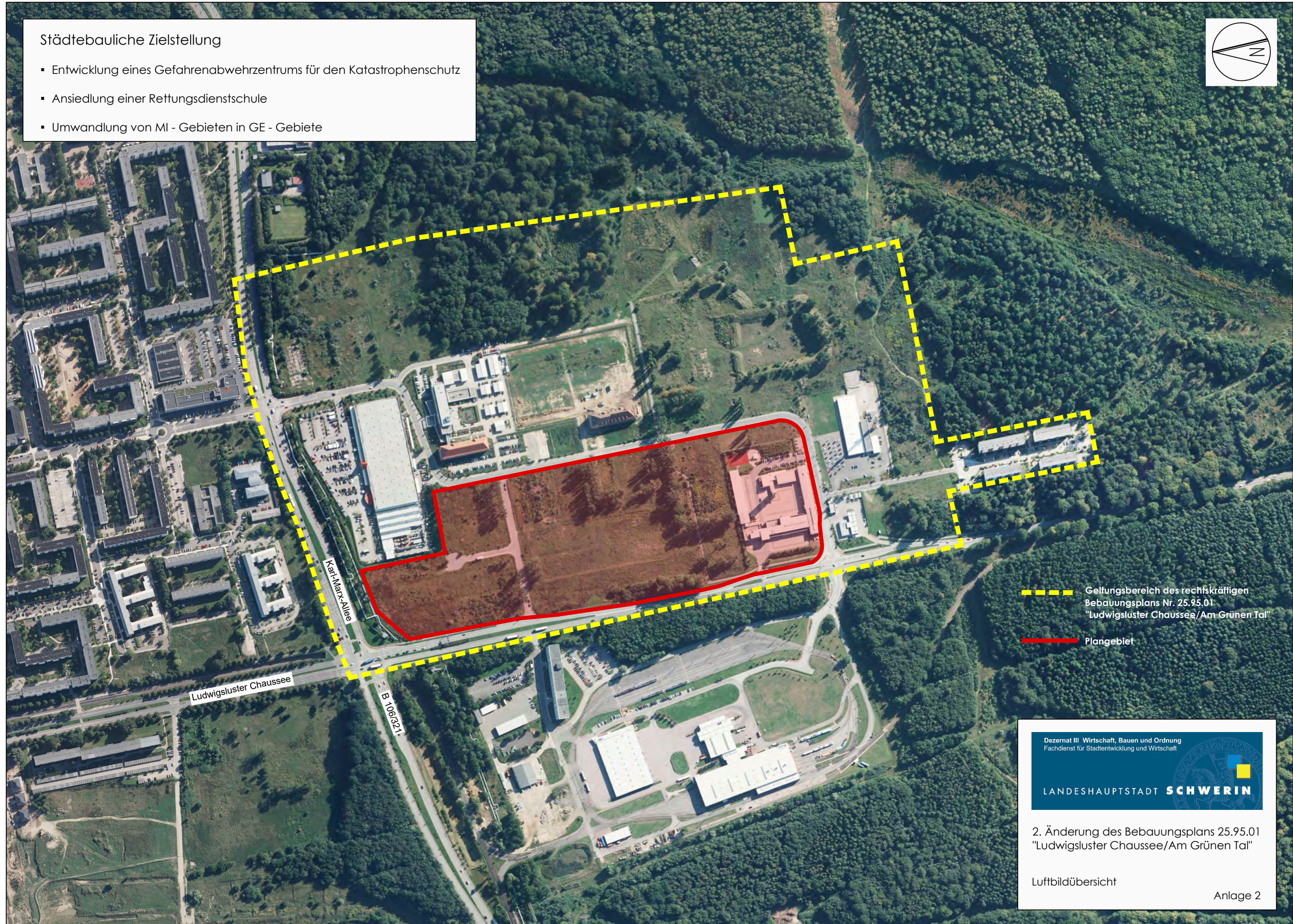


### Städtebauliche Zielstellung

- Entwicklung eines Gefahrenabwehrzentrums für den Katastrophenschutz
- Ansiedlung einer Rettungsdienstschule
- Umwandlung von MI - Gebieten in GE - Gebiete



--- Geltungsbereich des rechtskräftigen Bebauungsplans Nr. 25.95.01 "Ludwigsluster Chaussee/Am Grünen Tal"

— Plangebiet

Dezernat III Wirtschaft, Bauen und Ordnung  
Fachdienst für Stadtentwicklung und Wirtschaft



LANDESHAUPTSTADT **SCHWERIN**

2. Änderung des Bebauungsplans 25.95.01  
"Ludwigsluster Chaussee/Am Grünen Tal"

Luftbildübersicht